



癒しの温泉

敷地内にある五ヶ所の源泉からなる天然温泉
すべてが源泉かけ流し



庭園付き露天風呂

春・桜咲き、秋・モミジ紅く、冬はしんんと積もる雪。晴れた夜、空いっぱいの星空を眺めて。
四季ごとに表情を変える庭園を眺めながら、露天風呂に浸かって日々の疲れをお癒やしてください。

宿泊者様専用

貸切露天風呂

予約制/有料 ※お問い合わせください



約20坪の庭園が織りなす四季折々の景色。ヒバをふんだんに使用した浴場は、香りが心と体に染み渡り、深い心地よさを感じていただけることでしょう。



内湯

創業の昭和時代に造られた、桜の花びらを模した浴場。お客様同士が対面することで生まれる、人情味や旅情を感じていただければ幸いです。



大正風呂

別荘時代の大正から受け継がれる、由緒ある浴場です。「熱い」源泉と「ぬるめ」の源泉を浴槽手前で混合している珍しい浴場です。

美肌の湯

八〇〇年以上の昔から、盛岡藩指定の湯治場として親しまれてきた当地の湯。
泉質はナトリウム塩化物泉、切り傷・やけど皮膚病・婦人病・腰痛・胃腸病等に効果があり、特に女性には美肌の湯として知られております。

極みの和空間へようこそ。

多様なタイプのお部屋
当館は、ご人数や用途に合わせた様々なタイプのお部屋をご用意しております。
事前にご確認いただき、お気軽にご希望のお部屋の空室状況をお問い合わせください。

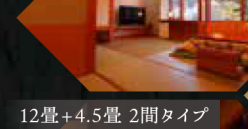


お部屋



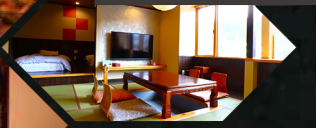
【リニューアル】
タイプB《庭園眺望プレミアム和室》

【リニューアル】タイプA
《庭園展望 2F 掘りごたつ付 和室》

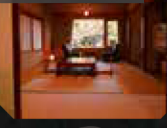


12畳+4.5畳 2間タイプ

【リニューアル】タイプC
《庭園展望 2F 掘りごたつ付 和洋室》



【バリアフリー】<車椅子利用可能>
和+小上がり掘りごたつ(4畳)+ツイン



その他客室タイプ
全9タイプ



共通客室設備 ※全室Wi-Fi完備

液晶テレビ/お手洗い/冷蔵庫/冷暖房/洗面/金庫/浴衣/ポット(湯)/お茶セット/ドライヤー/歯ブラシ/ハンドタオル/バスタオル/羽毛布団/リンスインシャンプー
※一部トイレ、洗面なしのお部屋がございます。

お膳の一例



きりたんぼ発祥地の味

きりたんぼ鍋は秋田の昔からのおもてなし料理。昔ながらの製法で作る当館のきりたんぼ鍋の味をぜひご賞味下さいませ。
地元秋田の山の幸・海の幸・厳選された鹿角の幸を加えた田舎料理は、お客様に大変ご好評いただいております。

かづの牛

自然放牧で育てられた、ミネラル豊富で低脂肪・高タンパクなお肉です。上質でヘルシーな牛肉は生産量が少ない為、大変貴重な食材です。



国立公園十和田・八幡平
十和田大湯温泉

源泉かけ流しの和風宿



旅館 岡部荘



お車でお越しの場合

東北自動車道 十和田IC - 国道103号十和田湖方面へ約9キロ(約15分) - 岡部荘
十和田湖 - 国道103号 十和田湖IC方面へ20キロ(約40分) - 岡部荘

電車でお越しの場合

盛岡駅 - 十和田南駅(十和田タクシー・バスにて約20分) - 大和橋バス停 - 徒歩1分 - 岡部荘
秋田・大館駅 - 花輪駅(秋北バスまたは十和田タクシー・バスにて約40分) - 上ノ湯バス停 - 徒歩3分 - 岡部荘

高速バスでお越しの場合

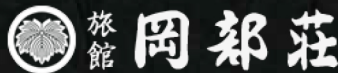
盛岡駅前 - 高速バス大館行(みちのく号) - 高速けまなひバス停下車 - タクシー約15分 - 岡部荘
仙台駅 - 高速バス座席指定 約4時間(JRまたは秋北バス) - 高速けまなひバス停下車 - タクシー約15分 - 岡部荘
東京・池袋西口 22:00発 (ジュビター号) - 花輪駅 6:20到着 - タクシーで約25分(5000円程度) - 岡部荘

最寄りから宿までの送迎について

「JR十和田南駅」または「高速けまなひバス停」からの宿までの送迎について(条件)

ビジネス、お一人様、日帰りのお客様はご遠慮いただいております。
原則として、JR十和田南駅より電車到着時間にバス接続がない場合のみ送迎可。
※お二人様以上の宿泊のお客様に限り3日前までの電話にての事前予約にて送迎いたします。
※前日の予約及び当日の変更で運転手手配ができかねる場合は、タクシーまたはバスにてお願いいたします。
※お迎え時刻は15:00～18:00まで、翌日朝の十和田南駅への出発時刻は8:50のみ1回です。

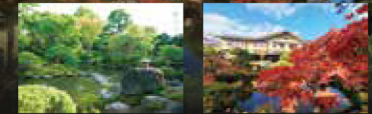
源泉かけ流しの和風宿



〒018-5421 秋田県鹿角市十和田大湯字上の湯1-1
TEL:0186-37-2245/FAX:0186-37-3991
チェックイン 15:00～/チェックアウト ～10:00



600坪の
日本庭園



当館の約2000坪の敷地のうち、大庭・中庭の合計約600坪が日本庭園です。
「中庭」は創業時の昭和40年頃に造園。「大庭」は、大正時代から昭和時代に渡り十数年かけて山形の庭師により造園されたものです。池のほとりに2坪強の大きな割石(約3トン)がありますが、当時は現在の様に重機がないため、手作業で牛車や馬車で庭石を運搬したとのこと。



玄関



和モダンなロビー

日本庭園を贅沢に楽しむ...



みやげ処



食事処

● 日帰り温泉について

営業時間	午前10:00～午後15:00
定休日	不定休(清掃時や日帰りの団体様はご遠慮いただいております)

施設概要

宴会場	100畳1、40畳1、20畳1、10畳1(最大80名様収容)
施設内容	売店、自販機、マッサージ椅子コーナー、コインランドリー、喫煙所
サービス	囲碁・将棋(無料)、麻雀(有料)、マッサージ(有料)
クレジットカード	VISA・MasterCard・デビットカード
チェックイン	15:00～
チェックアウト	～10:00